
Smerte som årsak til nedsatt arbeidsevne

Søren Brage

NOSFs fagkonferanse 2014

NAVs dataregistre

- **Registre over sykefravær**
 - ICPC-2 kodet av legen
- **Registre over arbeidsavklaringspenger**
 - ICPC-2 og ICD-10 kodet av legen
- **Uførepensjonsregistret**
 - ICD-10 sentral koding
- **ICPC-2 er delt inn i 17 kapitler (bokstaver)**
- **Kapitlene er delt inn etter diagnosetype**
 - Symptomer og plager 1-29
 - Sykdomsdiagnoser 70-99

Bakgrunn – det medisinske vilkår

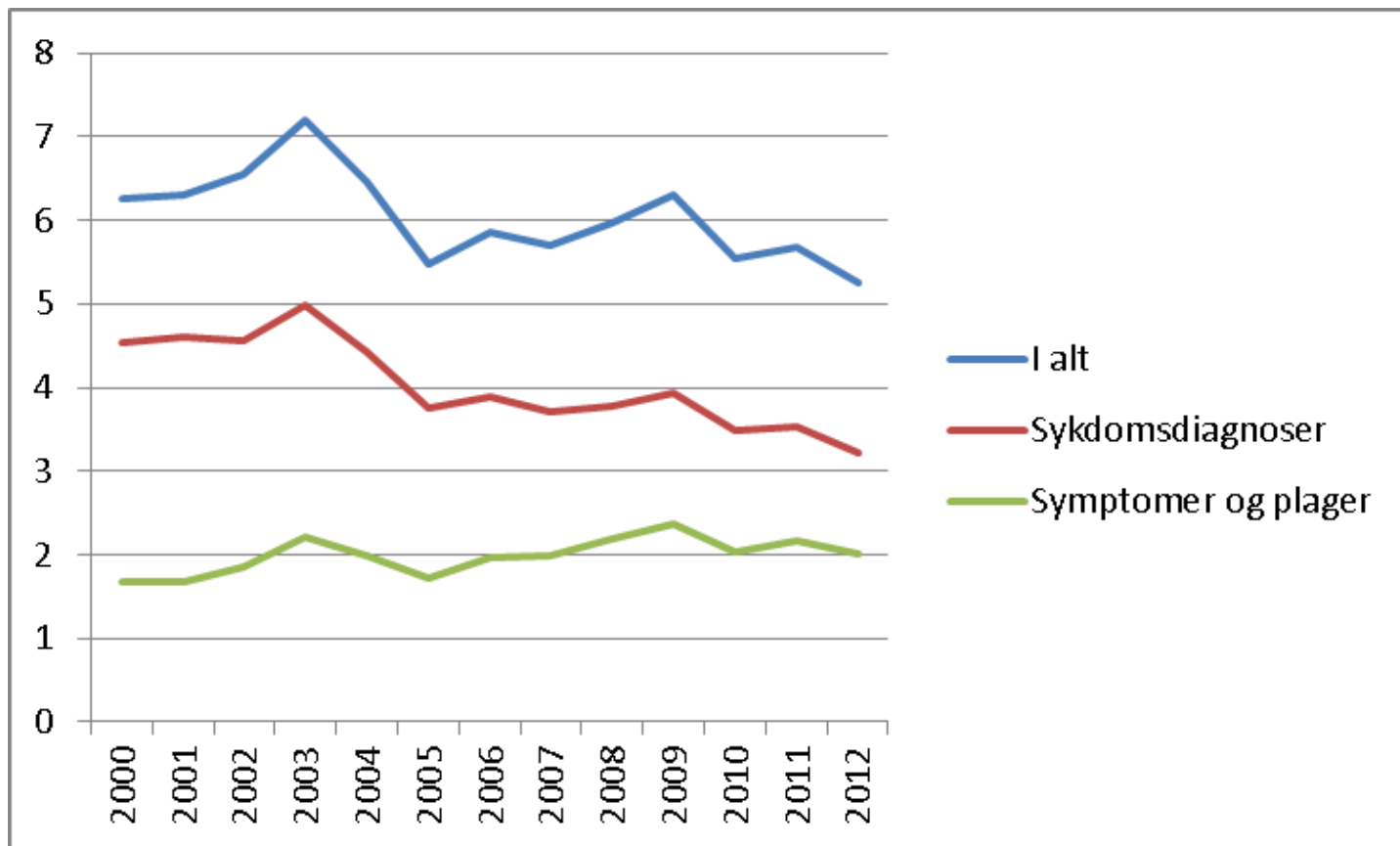
- Lov om folketrygd § 8-4:
- Sykepenger ytes til den som er **arbeidsufør** på grunn av en **funksjonsnedsettelse** som klart **skyldes sykdom eller skade**.....
- NAV vurderer:
 - Arbeidsuførhet
 - Funksjonsevne
 - Sykdom eller skade
- Den medisinske årsaken (som definert av sykmeldereren) registreres for hver sykmelding

Medisinsk årsak

- «Legen skal primært kode sykdomsdiagnosen (nummer 70-99) dersom det ut fra klinisk vurdering er mulig å stille sykdomsdiagnose.
- Dersom dette ikke er mulig skal legen sekundært angi kode for pasientens symptomer eller plager (nummer 1-29)».

Sykefraværsprosent etter diagnosetype

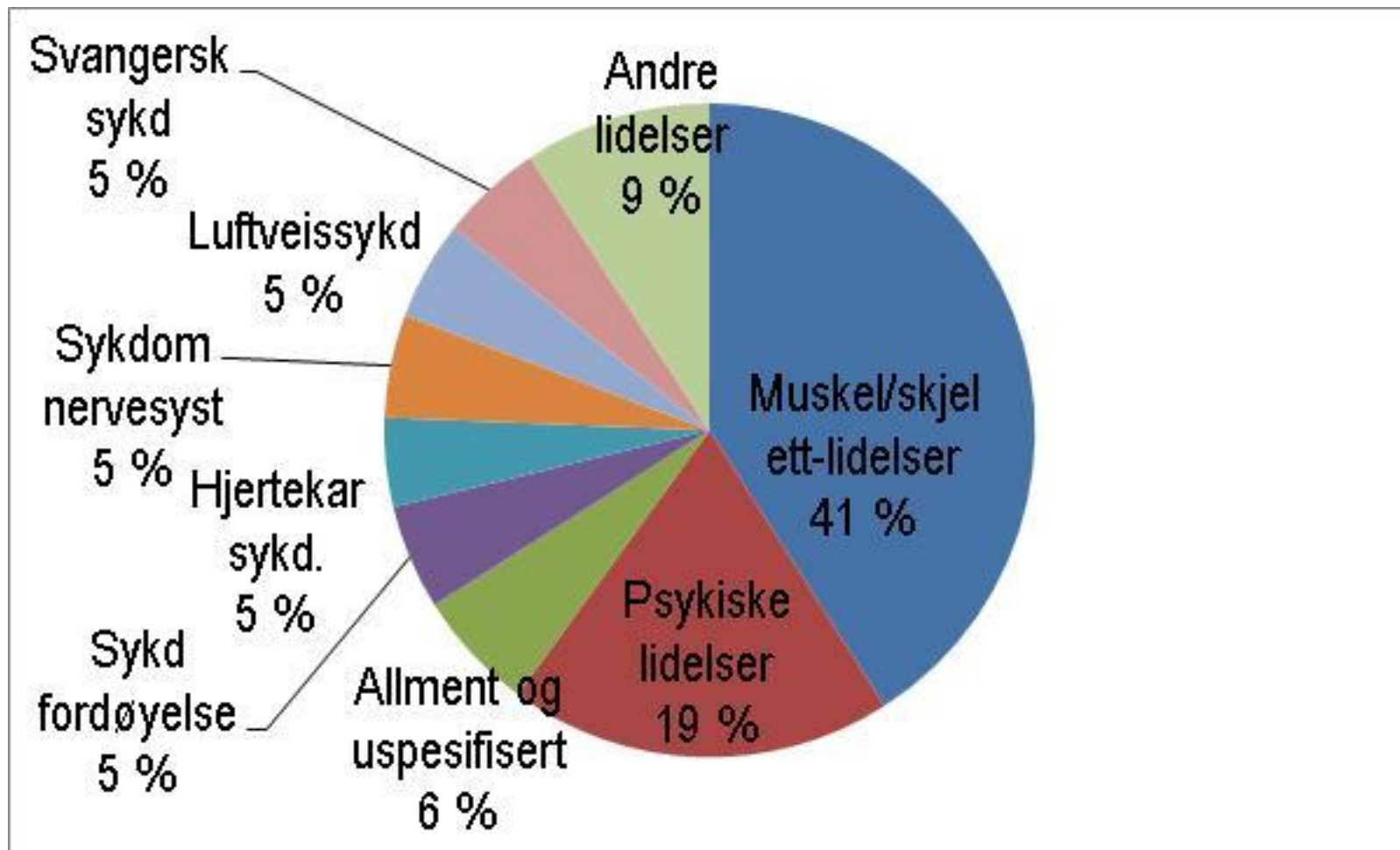
2. kvartal 2000-2012



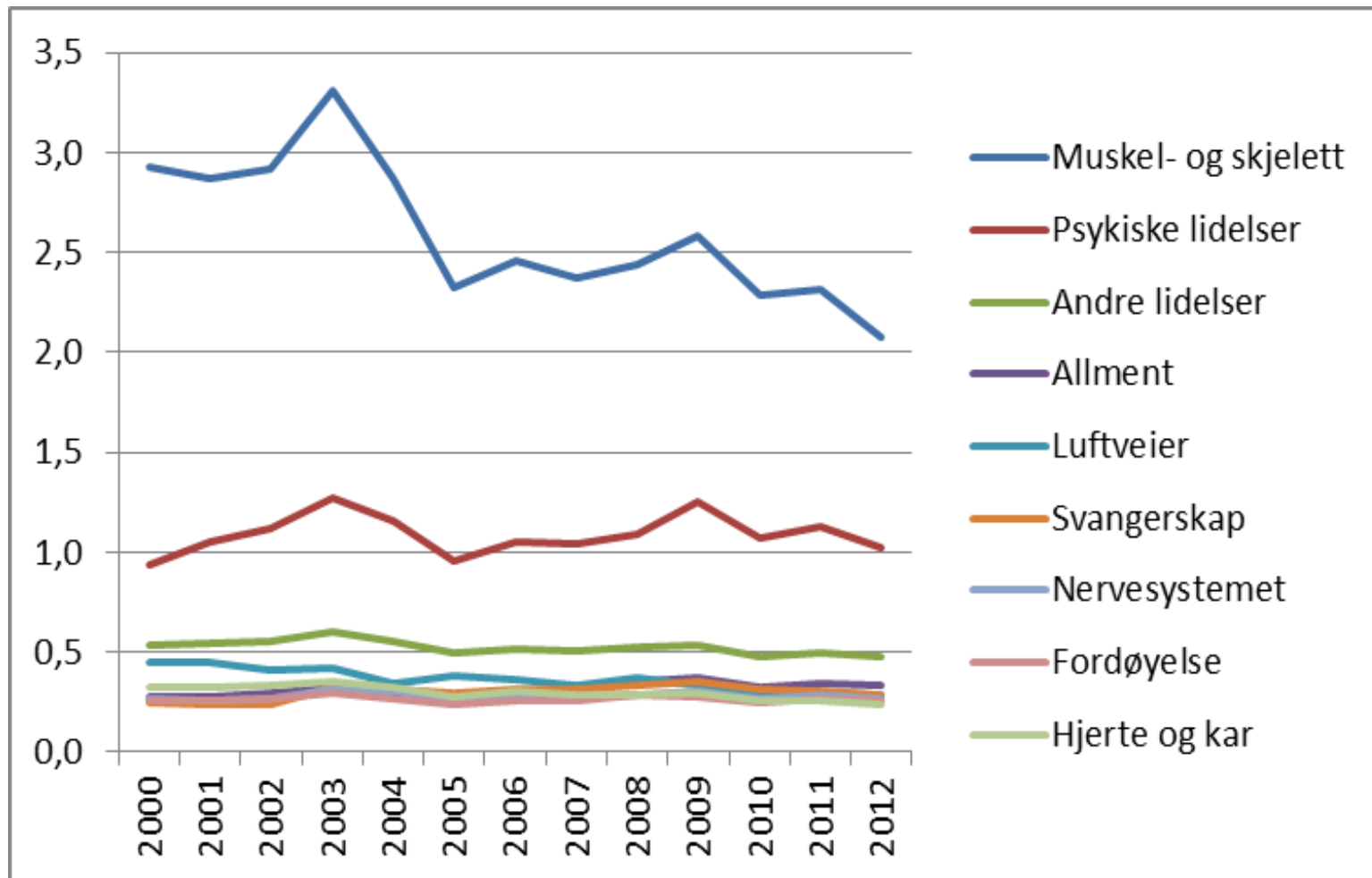
Diagnoser ved smertetilstander

- Muskel- og skjelettsystemet
- Nervesystemet
 - Migrene
 - Cluster-hodepine
 - Trigeminusnevralgi
 - Tensjonshodepine
- (Allment og uspesifisert)

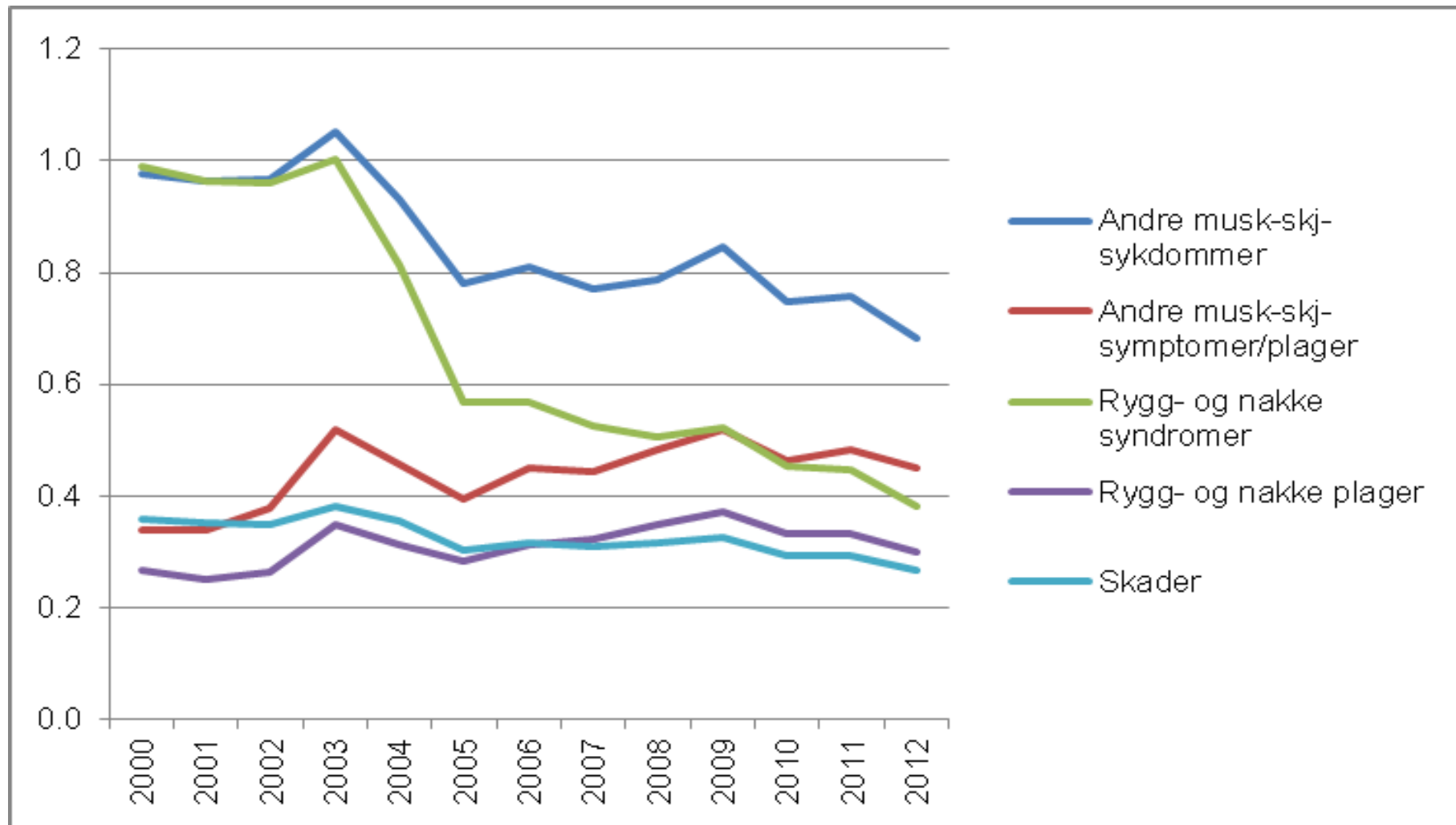
Diagnosefordeling. Sykefraværtdagsverk 3 kvartal 2013



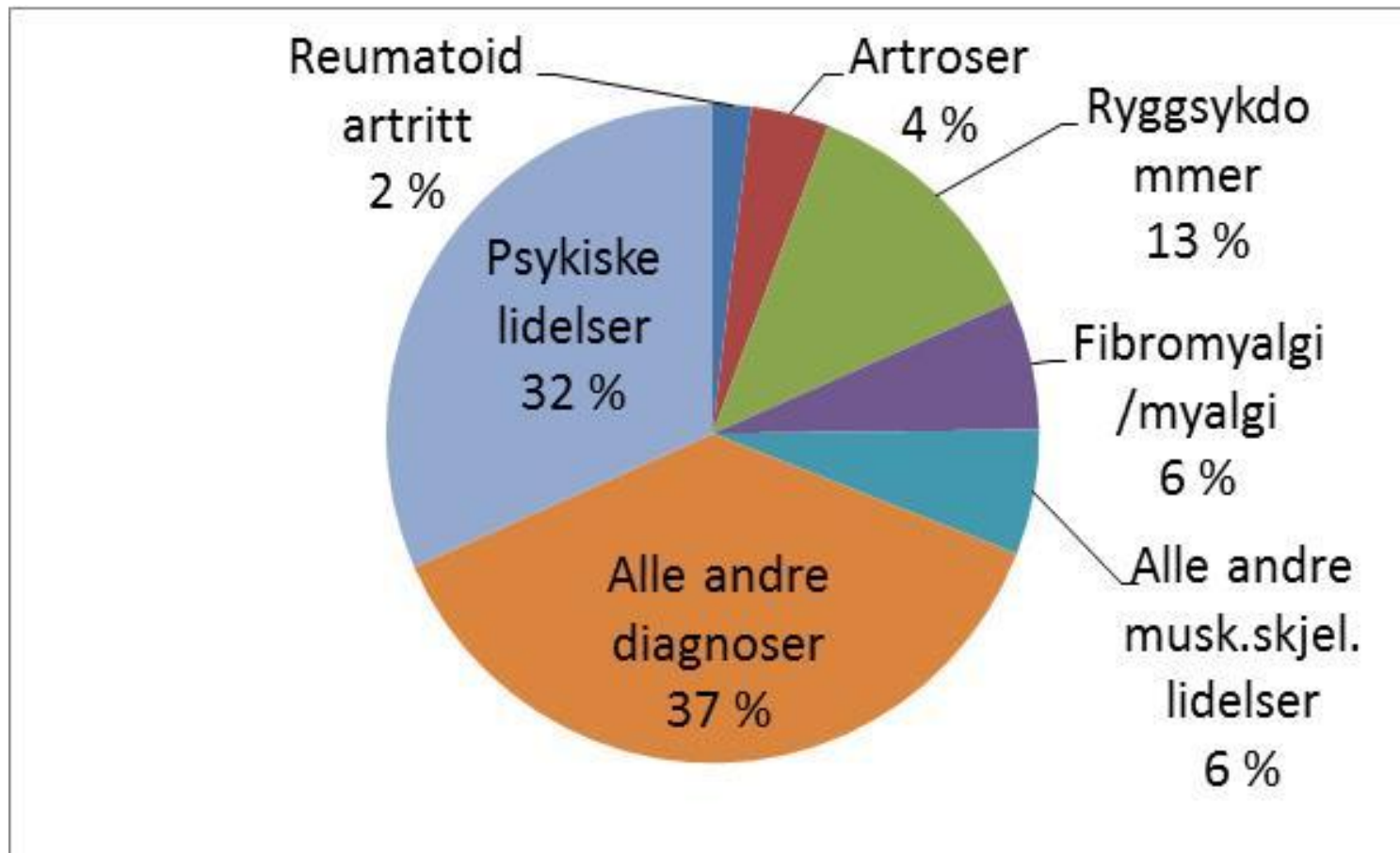
Sykefraværprosent etter diagnosekapittel



Sykefraværprosent. Diagnosekapitlet «Muskel- og skjelettlidelser»



Uførepensjonister 31.12. 2011. Diagnoser



NAV trenger informasjon om

- **Sykdom**
- **Smertens natur (akutt, kronisk)**
- **Funksjonsevne (aktivitet og deltakelse)**
- **Variasjoner?**

Smerte som årsak til nedsatt arbeids- og funksjonsevne (ICF)

- ICF: b280-b289 Smerte
- Manifesterer seg som:
 - Begrensinger i bevegelighet og fysisk utholdenhet
 - Nedsatt stemningsleie, initiativløshet
 - Kognitiv svikt (hukommelse, konsentrasjon, oppmerksomhet)
 - Tretthet/nedsatt energi
 - Nedsatte eksekutive funksjoner
 - Obs Medikamentrelatert funksjonstap

Fig. Grad av tap på 20 funksjonsområder. 91 søknader om uførepensjon 2007-2008

